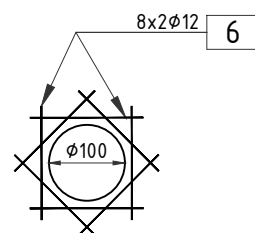
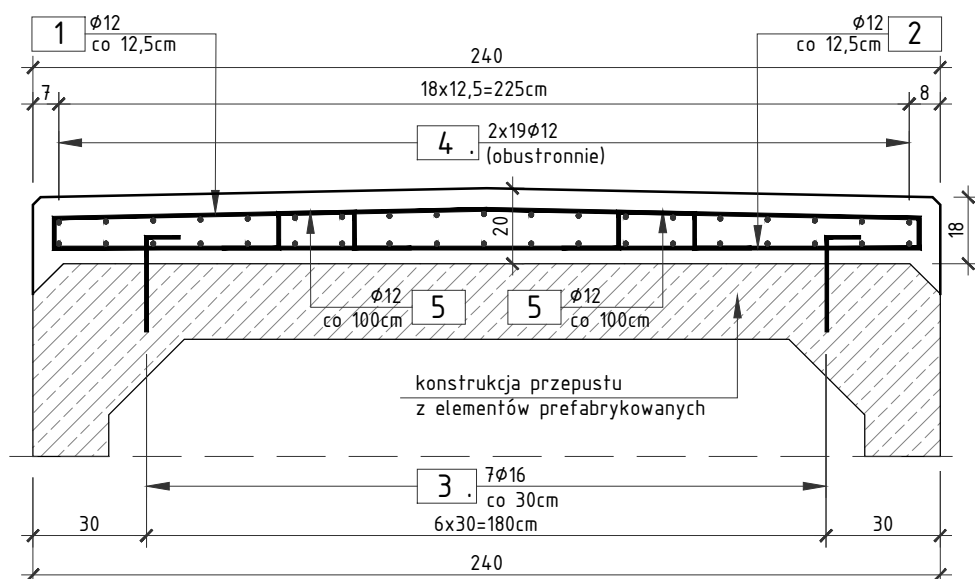


RYSUNEK KONSTRUKCYJNY PŁYTY ZESPALAJĄCEJ

SKALA 1:20
SCHEMAT
DOZBROJENIA
OTWORU



ZESTAWIENIE STALI ZBROJENIOWEJ DLA PŁYTY ZESPALAJĄCEJ

NR	Średnica [mm]	Długość [cm]	Ilość [szt.]	Długość łączna	
				A III N	
				[m]	
				12	16
1	12	250	160	400,00	
2	12	250	160	400,00	
3	16	35	480		168,00
4	12	2100	38	798,00	
5	16	70	40		28,00
6	12	150	16	24,00	
Długość łączna			[m]	1622,00	196,00
Masa 1m			[kg/m]	0,888	1,578
RAZEM			[kg]	1440,0	309,4
OGÓŁEM STALI			[kg]	1749,4	

WYKONAĆ ŁĄCZNIE 20mb

ZESTAWIENIE MATERIAŁÓW DLA PŁYTY ZESPALAJĄCEJ:

STAL ZBROJENIOWA A-IIIIN: 1 749,4 [kg]
 BETON C30/37: 12,0 [m³]
 DESKOWANIE: 14,0 [m²]
 WIERCENIE OTWORÓW $\phi 18$: 480 [szt.]

UWAGA:

- Wymiary prętów podano w osiach.
- Promienie gięć prętów zgodnie z PN-91/B-10042.
- Rysunek rozpatrywać razem z rysunkiem budowlanym przepustu.
- Pręty w nawiercanych otworach $\phi 18$ wklejać na żywicę epoksydową.
- Pręty podłużne nr 4 połączyć ze zbrojeniem ściany czołowej.

OTULINA

min. 5cm (części odziemne)
 min. 3,5cm (pozostałe)

SMP
projektanci

SMP Projektanci Sp. z o.o. Sp. k.
 ul. Głuchowska 1
 60-101 Poznań
 www.smp.poznan.pl
 e-mail: biuro@smp.poznan.pl
 tel. 61 861 96 36
 NIP 779-23-71-246 REGON 301375359

Inwestor:

Gmina Międzychód
 ul. M. Piłsudskiego 2, 64-400 Międzychód

Nazwa inwestycji:

Przebudowa i rozbudowa ul. Strzeleckiej w Międzychodzie

Branża:

MOSTOWA

Stadium dokumentacji:

PROJEKT TECHNICZNY

Stanowisko	Imię i nazwisko	Nr uprawnień specjalność	Podpis
Projektant	mgr inż. Krzysztof Pokorski	WKP/0091/POOM/06 mostowa	<i>Pokorski</i>
Opracował	mgr inż. Dawid Rzuchliński		<i>Rzuchliński</i>
Opracował	Magdalena Jankowska		<i>Jankowska</i>
Sprawdzający	mgr inż. Waldemar Zagożdżon	WKP/0125/POOM/11 specjalność mostowa	<i>Zagożdżon</i>
Tytuł rysunku: Rysunek konstrukcyjny płyty zespalażącej.			Nr 06
Nr umowy: RII.272.8.2019		Data opracowania: 01/2021	Skala: 1:20